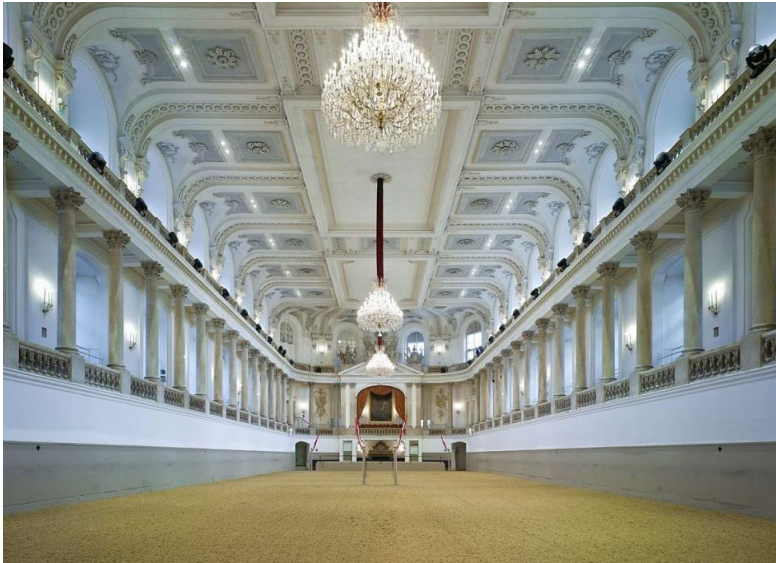




SPANISCHE HOFREITSCHULE  
BUNDESGESTÜT PIBER

## VERMITTLUNGSPROGRAMME FÜR SCHULEN



### FÜHRUNGEN FÜR VOLKSSCHULE, UNTERSTUFE UND OBERSTUFE

Die weißen Pferde der Spanischen Hofreitschule haben eine große Anziehungskraft für Groß und Klein. Um dem jungen Publikum die renommierte Kulturinstitution mit ihren unterschiedlichen Facetten nahezubringen, bietet die Spanische Hofreitschule für Alter und Zielgruppe maßgeschneiderte Führungen. Die Entstehungsgeschichte der Spanischen Hofreitschule, der berufliche Werdegang der Bereiter und die Zucht und Ausbildung der wesentlichen Protagonisten der Spanischen Hofreitschule – der Lipizzaner – werden den SchülerInnen auf unterhaltsame, spielerische und lehrreiche Weise näher gebracht.

Die altersadäquaten Führungen bieten informative und kreative Kulturvermittlung der Themenfelder rund um die Geschichte der Spanischen Hofreitschule, die Hohe Schule der klassischen Reitkunst und die Arbeit der Bereiter mit ihren Lipizzanern.

Wir möchten Sie gerne darauf hinweisen, dass Sie die Pferde im Zuge der Morgenarbeit oder bei einer unserer Vorführungen beobachten können. Aktuelle Termine und Zeiten entnehmen Sie bitte unserer Website: [www.srs.at](http://www.srs.at)



SPANISCHE HOFREITSCHULE  
BUNDESGESTÜT PIBER

## VON SCHWARZEN FOHLEN UND WEISSEN HENGSTEN



### FÜHRUNGEN FÜR DIE VOLKSSCHULE

Den SchülerInnen wird der Betrieb der Spanischen Hofreitschule auf spannende Weise näher gebracht, wobei auch der Geschichte der Institution nachgespürt wird. Gemeinsam wird zum Beispiel überlegt und in Erfahrung gebracht, warum es zu Kaiserszeiten einer Reitschule mitten in der Stadt bedurfte und welchen Sinn die Lektionen, die die Pferde während der Vorführungen zeigen, ursprünglich gehabt haben mögen.

Viel Wert wird auf das spielerische Erleben gelegt: Wir gehen auf Tuchfühlung mit der Ausrüstung der Bereiter. Wie schwer ist die Hirschlederhose, die die Bereiter tragen? Wie liegt eine Birkengerte in der Hand? Wir spüren den Bewegungen der Pferde nach. Können wir auch eine Kapriole springen? Wie wirkt der Zug von Kapp- und Kandarenzaum? Und selbstverständlich wird im Zuge der Führung auch Stallluft geschnuppert!

TERMINE nach Voranmeldung  
(vorbehaltlich Verfügbarkeit)

Montag 09.30/ 10.30/ 11.30  
und 13.00

DAUER  
ca. 50 Minuten

KOSTEN  
SchülerIn (6-10 Jahre) – € 5.-

Erwachsene  
zwei Begleitpersonen freier Eintritt,  
jeder weitere Erwachsene – €16.-



SPANISCHE HOFREITSCHULE  
BUNDESGESTÜT PIBER

## KAPRIOLE & COURBETTE – DAS KOMMT MIR ABER SPANISCH VOR



### FÜHRUNGEN FÜR DIE UNTERSTUFE

Altersgerecht werden die Themen der Spanischen Hofreitschule aufbereitet und die SchülerInnen auf spannende Weise in die Arbeit dieser Kulturinstitution eingeführt. Die Entstehungsgeschichte der Spanischen Hofreitschule, Reitkunst und Ausbildung, aber auch die Organisation eines Stallbetriebs inmitten der Innenstadt werden erklärt.

Auf einen spielerischen Ansatz und auf die Möglichkeit, sich aktiv zu beteiligen wird besonderen Wert gelegt. Wie wirkt der Zug eines Kandarenzaumes? Wie viel und was genau frisst ein Schulhengst täglich? Und wie schwer ist so ein Lipizzaner? Kann unsere Klasse das Gewicht eines ausgewachsenen Hengstes toppen? Die Pferdewaage wird Aufschluss geben!

TERMINE nach Voranmeldung  
(vorbehaltlich Verfügbarkeit):

Montag 09.30/ 10.30/ 11.30 und 13.00  
Mittwoch & Donnerstag 13.00

DAUER  
ca. 50 Minuten

KOSTEN  
SchülerIn (10-14 Jahre) – €6.-

Erwachsene  
zwei Begleitpersonen freier Eintritt,  
jeder weitere Erwachsene – €16.-



SPANISCHE HOFREITSCHULE  
BUNDESGESTÜT PIBER

## DEM MAXIMILIAN DIE STALLBURG, DEM KARL DIE WINTERREITSCHULE ...



### FÜHRUNGEN FÜR DIE OBERSTUFE

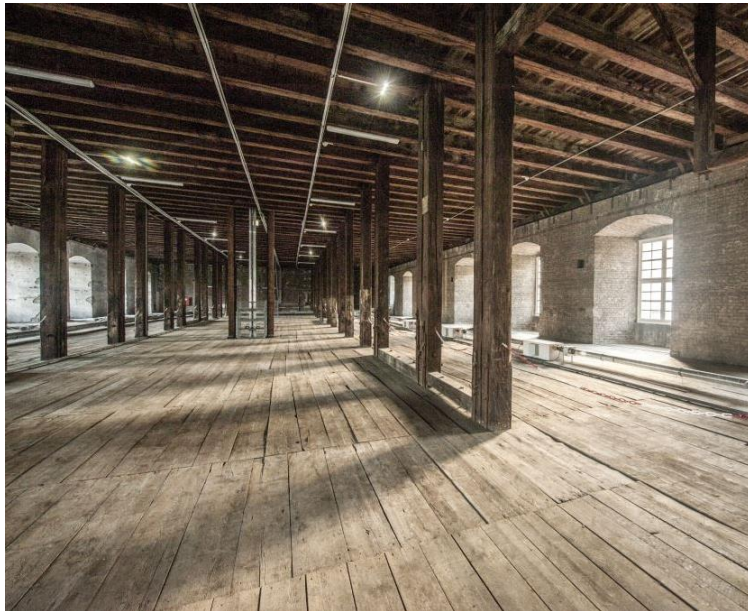
Für die Jugendlichen und jungen Erwachsenen steht die dialogorientierte Wissensvermittlung im Vordergrund. Führungen können auf die Themengruppen Geschichte oder auch Architektur fokussiert werden (die Führungen bringen die SchülerInnen bis hinauf in das architektonisch und geschichtlich spannende Dachwerk der barocken Winterreitschule), wobei immer auch themenübergreifend gearbeitet wird, um einen Bogen zur Institution der Spanischen Hofreitschule zu spannen und ein umfassendes Bild mit auf den Weg zu geben.

Die Spanische Hofreitschule eignet sich hervorragend zur Veranschaulichung geschichtlicher Thematiken und historischer Zusammenhänge, die an Hand dieses kulturellen Traditionshauses erörtert werden können.



SPANISCHE HOFREITSCHULE  
BUNDESGESTÜT PIBER

## ...UND ÜBER DER REITHALLE EIN GIGANTISCHES DACHWERK



### FÜHRUNGEN FÜR DIE OBERSTUFE

Variante 1 – Stallführung – Überblick über Geschichte, Tradition und Aufgabe der ältesten Reitschule der Welt (besichtigt werden die barocke Winterreitschule, die Sommerreitbahn, die Stallungen und die Sattelkammer)

Variante 2 – Schwerpunkt Geschichte – der Fokus wird auf die Geschichte der Institution, ihren Entstehungskontext wie auch ihre Entwicklung im Laufe der Jahrhunderte gelegt (besichtigt werden die Salons der Spanischen Hofreitschule im Michaelertrakt der Hofburg, die barocke Winterreitschule, die Stallungen und die Sattelkammer)

Variante 3 – Dachwerkführung – Schwerpunkt Architektur und Bauwerk (max. Gruppengröße von 20 Personen) (besichtigt werden die Stallburg, die barocke Winterreitschule und die drei Dachwerksebenen)

TERMINE nach Voranmeldung  
(vorbehaltlich Verfügbarkeit):

Montag 10.30/ 11.30 / 13.00/ 15.00/  
16.00

Mittwoch & Donnerstag 13.00/ 15.00/  
16.00

DAUER

Variante 1&2:  
ca. 50 Minuten

Variante 3:  
ca. 60 Minuten

KOSTEN

SchülerIn (14-18 Jahre)

Variante 1&2 – €7.-

Variante 3 – €8.-

Erwachsene

zwei Begleitpersonen freier Eintritt,

jeder weitere Erwachsene – €16.-



SPANISCHE HOFREITSCHULE  
BUNDESGESTÜT PIBER

## FOLGENDES ERSUCHEN WIR SIE ZU BEACHTEN...

### Gruppengröße

min. Teilnehmerzahl – 10 Personen / max. Teilnehmerzahl – 27 Personen  
ausgenommen Dachwerkführung, mit max. Teilnehmerzahl von 20 Personen

### Besuch im Stall

Wir möchten Sie darauf hinweisen, dass wir im Zuge der Führungen die Pferde im Stall besuchen. Sollten Sie Interesse haben, die Pferde in Aktion zu sehen, dann freuen wir uns, wenn Sie zur Morgenarbeit (dem Training der Bereiter mit ihren Lipizzanern) oder einer unserer Vorführungen wiederkommen. Aktuelle Termine und Zeiten entnehmen Sie bitte unserer Website: [www.srs.at](http://www.srs.at)

### Interaktiva

Vor allem für unsere jüngsten BesucherInnen haben wir interaktive Angebote während der Führung vorgesehen, die zum Ausprobieren, Anfassen und Begreifen einladen. Bitte weisen Sie die Kinder jedoch darauf hin, dass die Pferde weder gestreichelt noch gefüttert werden dürfen. Dies ist eine Vorkehrung zur Sicherheit der Kinder und zur Gesunderhaltung der Pferde.

### Essen und Trinken

Getränke und Lebensmittel dürfen während der Führung nicht konsumiert werden.



SPANISCHE HOFREITSCHULE  
BUNDESGESTÜT PIBER

## FOLGENDES ERSUCHEN WIR SIE ZU BEACHTEN...

### Aufsichtspflicht

Die Aufsichtspflicht für Schulklassen liegt während des gesamten Besuchs in der Spanischen Hofreitschule bei den Begleitpersonen.

### Mindestalter

Wir erlauben uns darauf hinzuweisen, dass Kinder unter 3 Jahren nicht an den Führungen teilnehmen dürfen.

### Treffpunkt

Ihr/e Führer/in nimmt Sie und die Klasse im Besucherzentrum der Spanischen Hofreitschule in Empfang.

Besucherzentrum der Spanischen Hofreitschule

Michaelerplatz 1

A-1010 Wien

Für ein vollzähliges Erscheinen Ihrer Klasse zu vereinbartem Zeitpunkt sind wir Ihnen sehr verbunden.



SPANISCHE HOFREITSCHULE  
BUNDESGESTÜT PIBER

## ANMELDUNG UND BUCHUNG DER FÜHRUNGEN FÜR SCHULKLASSEN



Wir empfehlen Ihnen Ihren Wunschtermin möglichst früh bekannt zu geben – insbesondere zu den Hochsaisonen (z.B. vor Ferienbeginn) – mindestens aber drei Wochen vorher.

Kontakt

Spanische Hofreitschule - Bundesgestüt Piber GÖR

Michaelerplatz 1

A-1010 Wien

Tel: 0043 1 533 90 31

Email: [office@srs.at](mailto:office@srs.at)